

# Weissenstein Wohnung A1

Erdgeschoss, 3.5 Zimmer

Nettowoohnfläche 104 m<sup>2</sup>

Gartenfläche ca. 150 m<sup>2</sup>, Sitzplatz 12 m<sup>2</sup>

Kellerabteil 11 m<sup>2</sup>

Reservierter Parkplatz

## VERKAUFSPREIS

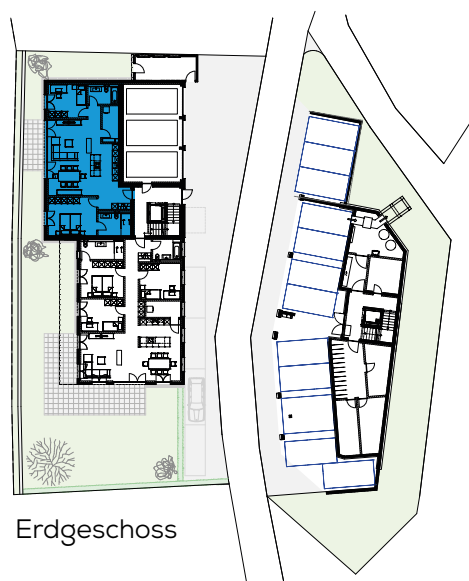
3.5 Zimmerwohnung

CHF 720'000

Gedeckter Parkplatz

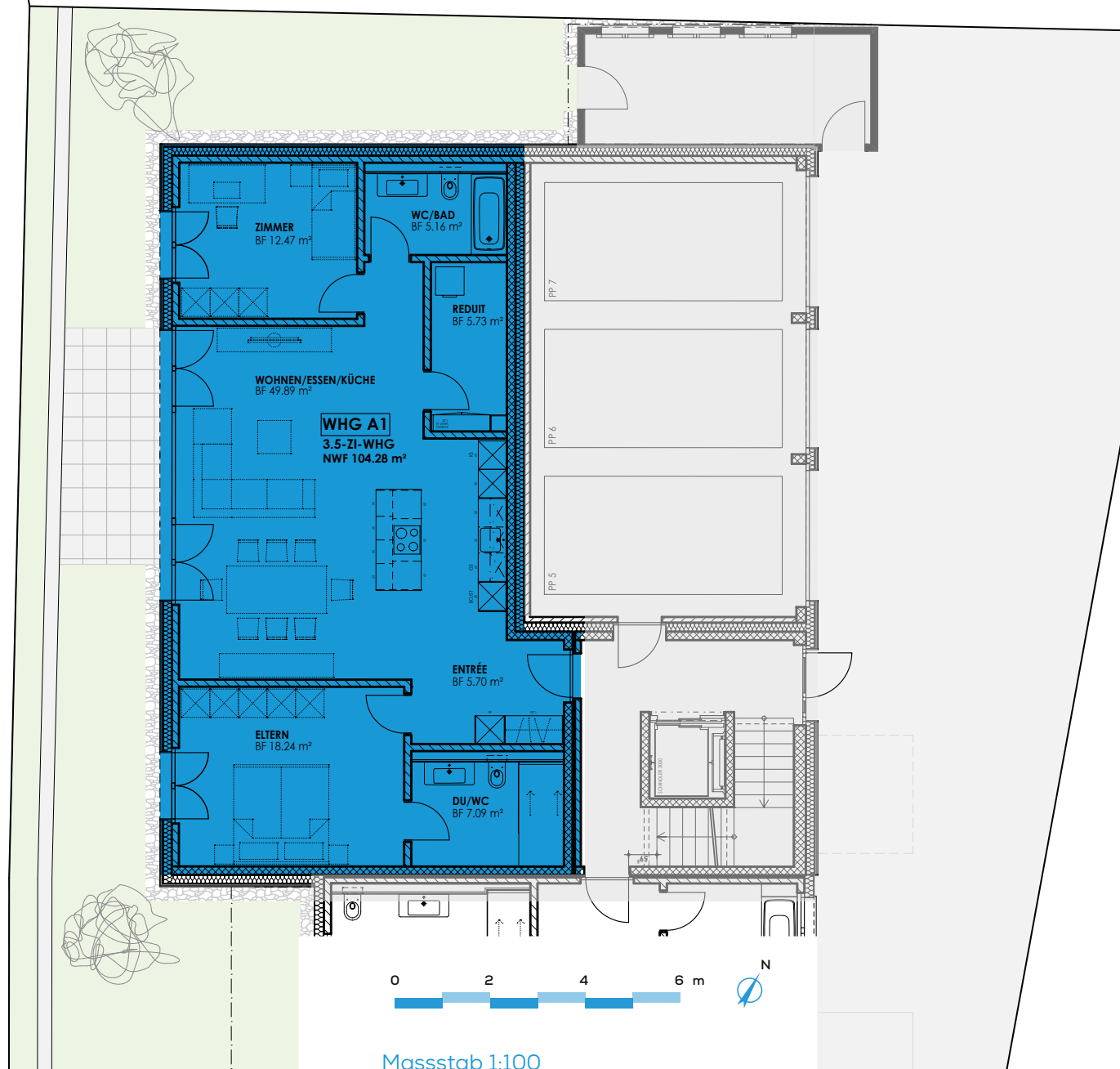
CHF 30'000

## LAGE



Erdgeschoss

Stand 6. September 2022



Masstab 1:100